

HZL 系列霍尔齿轮传感器

简介

HZL 系列霍尔齿轮传感器是一种用于测量速度、角度、转速、长度等的新型传感器。由传感器黑色金属齿轮或齿条的齿数并转换成电压脉冲信号来测量物体的速度、转速等参量。

△电气参数 (Ta=25℃)

HZL 200 系列

参数	符号	量值	单位
工作电压	V_{CC}	5—20	V
工作电流	I_{CC}	≤ 15	mA
输出低电平	V_{OL}	≤ 0.4	V
输出高电平	V_{OH}	$\geq (V_{CC}-1)$	V
工作距离	d	1~2.5	mm
工作频率上限	f	15K	Hz
工作温度	T	-40~100	℃

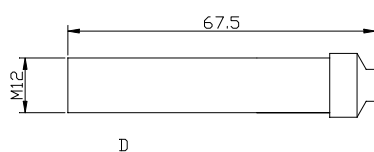
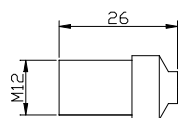
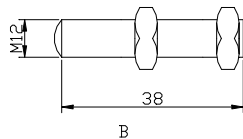
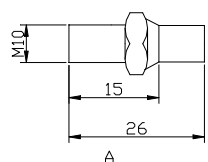
HZL300 系列

参数	符号	量值	单位
工作电压	V_{CC}	5—20	V
工作电流	I_{CC}	≤ 15	mA
输出低电平	V_{OL}	≤ 0.4	V
输出高电平	V_{OH}	$\geq (V_{CC}-1)$	V
工作距离	d	≥ 1.5	Mm
工作频率	f	15K	Hz
工作温度	T	-40~+100	℃

△ 外型尺寸: (mm)

型号	外型
HZL201 HZL301	A
HZL260 HZL260	B
HZL202 HZK302	C
HZL204 HZL304	D
HZL2** HZL3***	可定制

△ 参考外型



典型应用:

- ◆ 汽车凸轮轴和曲轴速度/位置检测
- ◆ 汽车和工业用速度表
- ◆ 汽车的抗滑/牵引控制
链条传送带速度和距离检测
“运动停止”检测器
计数器

特点:

- ◆ 传感黑色金属目标
- ◆ 输出幅度与齿轮转速无关，低速性能优异
- ◆ 工作频率高，可达 15KHZ
- ◆ 抗电磁干扰，经过 3 防抗振处理
有电源极性反向保护
- ◆ 安装维修方便

使用说明

- ◆ 传感器安装时，应适当调节工作距离，以便传感器可靠工作。
- ◆ 如无特殊说明，传感器输出均采用集电极开路输出方式
红线：电源正极
黄线：输出
黑线：电源负极
- ◆ 所测齿轮的齿间距应大于 3mm，如间距小于 3mm 可提供齿轮样本定制

